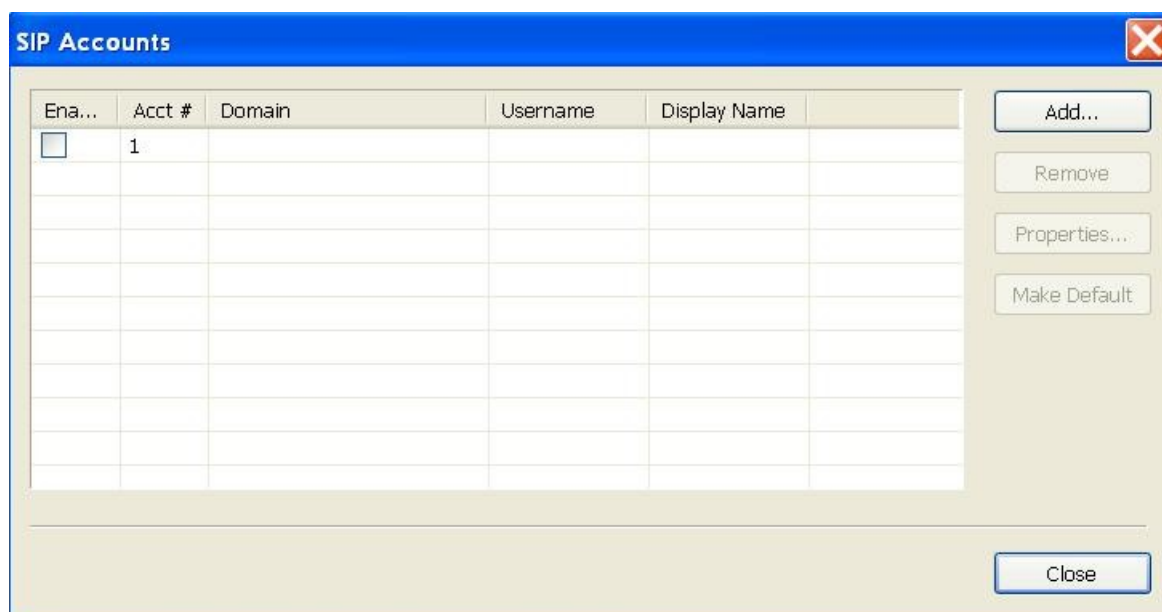


**KONFIGURACJA SOFTPHON-u
X-Lite**

1. Ściągnij plik instalacyjny, rozpakuj i zainstaluj na komputerze.
2. Wybierz SIP Account Settings...

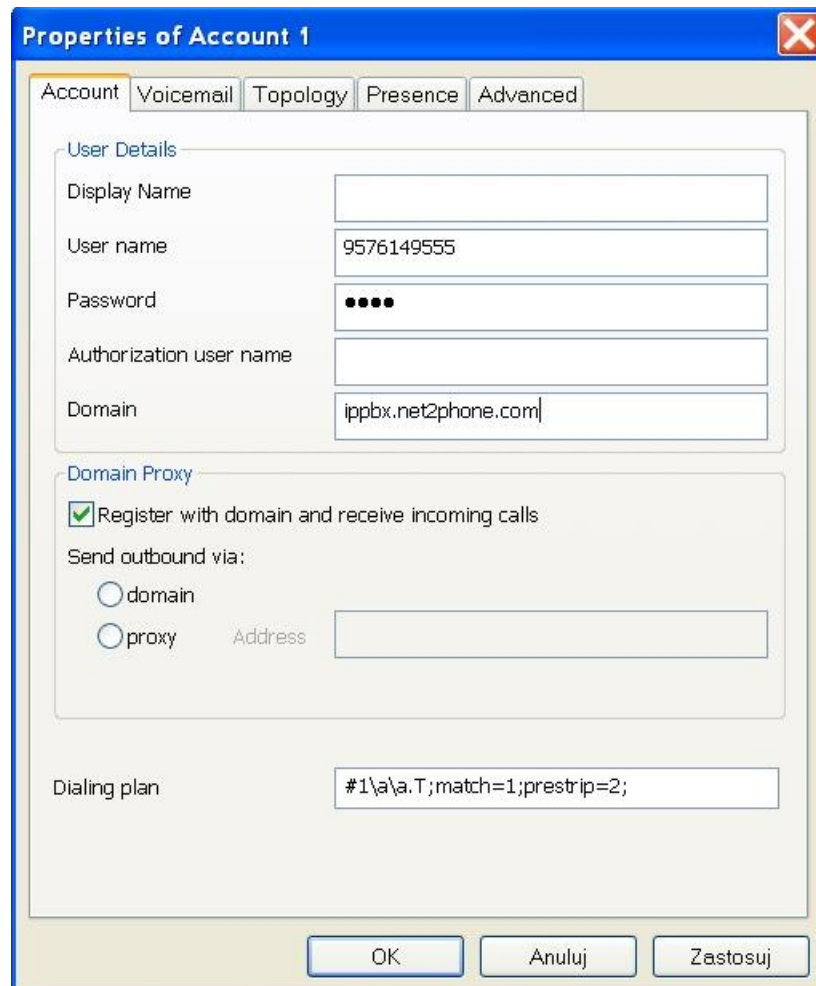


3. Dodaj nowe konto.
Wybierz przycisk Add.



Wpisz dane zgodnie z rysunkiem.

Jako User należy podać numer swojego konta, a jako Password – pin.



Properties of Account 1

Account Voicemail Topology Presence Advanced

User Details

Display Name

User name 9576149555

Password ●●●●

Authorization user name

Domain ippbx.net2phone.com

Domain Proxy

Register with domain and receive incoming calls

Send outbound via:

domain

proxy Address

Dialing plan #1\a\a.T;match=1;prestrip=2;

OK Anuluj Zastosuj

4. Zatwierdź zmiany.

Widok X-Lite-a gotowego do pracy.



5. Podłącz słuchawki i mikrofon lub inne urządzenia multimedialne zapewniające komunikację głosową.

6. Wybieranie numeru.

Numery telefoniczne należy wpisywać jak w TP SA –
nr krajowy 0_kod-miasta_numer
nr zagraniczny 00_kod-państwa_numer.

7. Zarządzanie kontem.

Na stronie www.myaccountcenter.net znajduje się biling oraz różne opcje, które można ustawiać zgodnie z własnymi wymaganiami i potrzebami.